

## 364 m<sup>2</sup> Praxis-Gewerbefläche am Europaplatz, Bern

### Prädestiniert für Praxis und Dienstleistung

zentrale, bestens erschlossene Lage

1 min zu Fuss: Bahnhof-SBB/S-Bahn Station Europaplatz und Tram-/Bushaltestelle

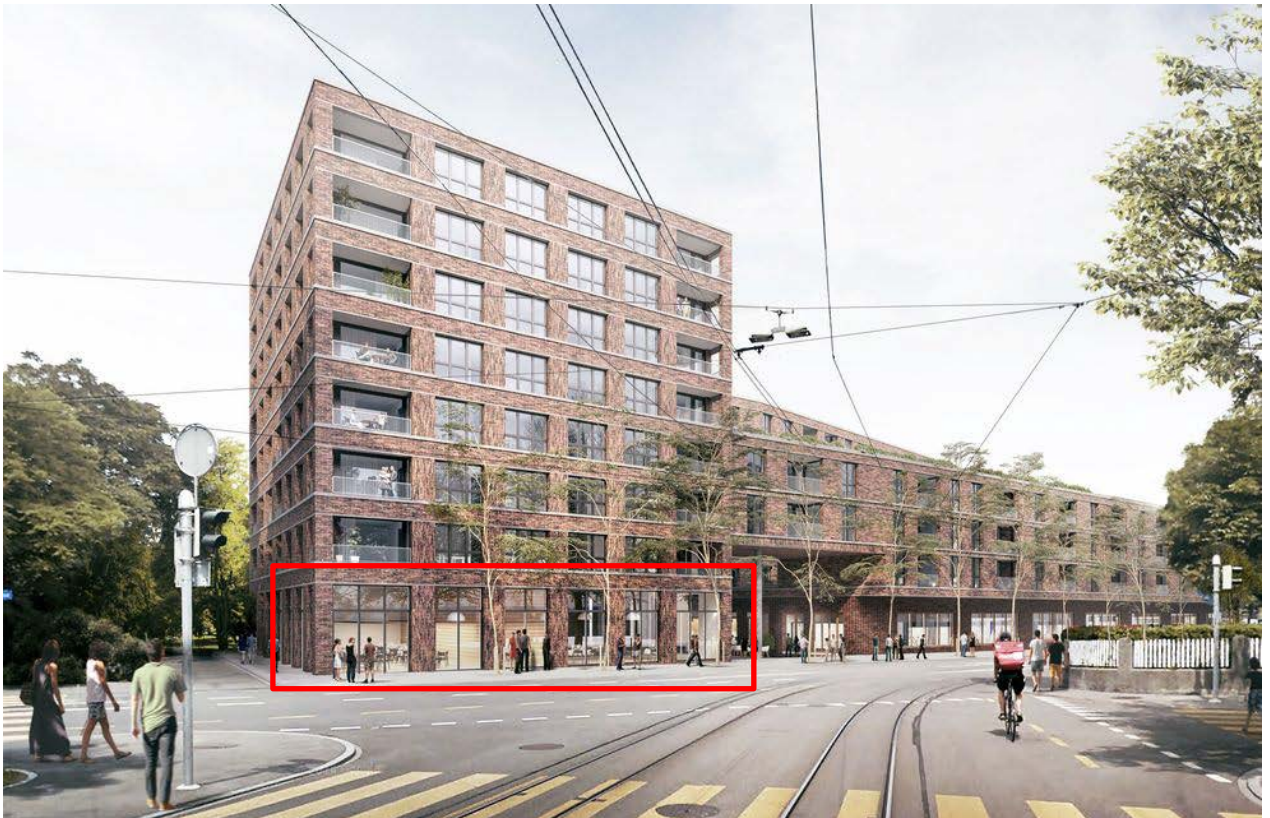
1 min mit dem Auto/500m: Autobahnauffahrt A12, Bern-Bümpliz

5 min mit der S-Bahn zum Hauptbahnhof Bern

6 min mit dem Auto ins City-Center

15 min zu Fuss zum Inselspital

Erdgeschoss mit 3-seitiger raumhoher Fensterfront  
Individuell unterteil- und ausbaubar - Übernahme im Rohbau  
Parkplätzen im Untergeschoss - Mitbenützung nach Bedarf  
Bis zu 150m<sup>2</sup> zusätzliches Lager - nach Bedarf  
Raumhöhe bis zu 4.4m



Mehr Infos:

URS AMSLER GmbH

Maurin Büsser

m.buesser@urs-amsler.com

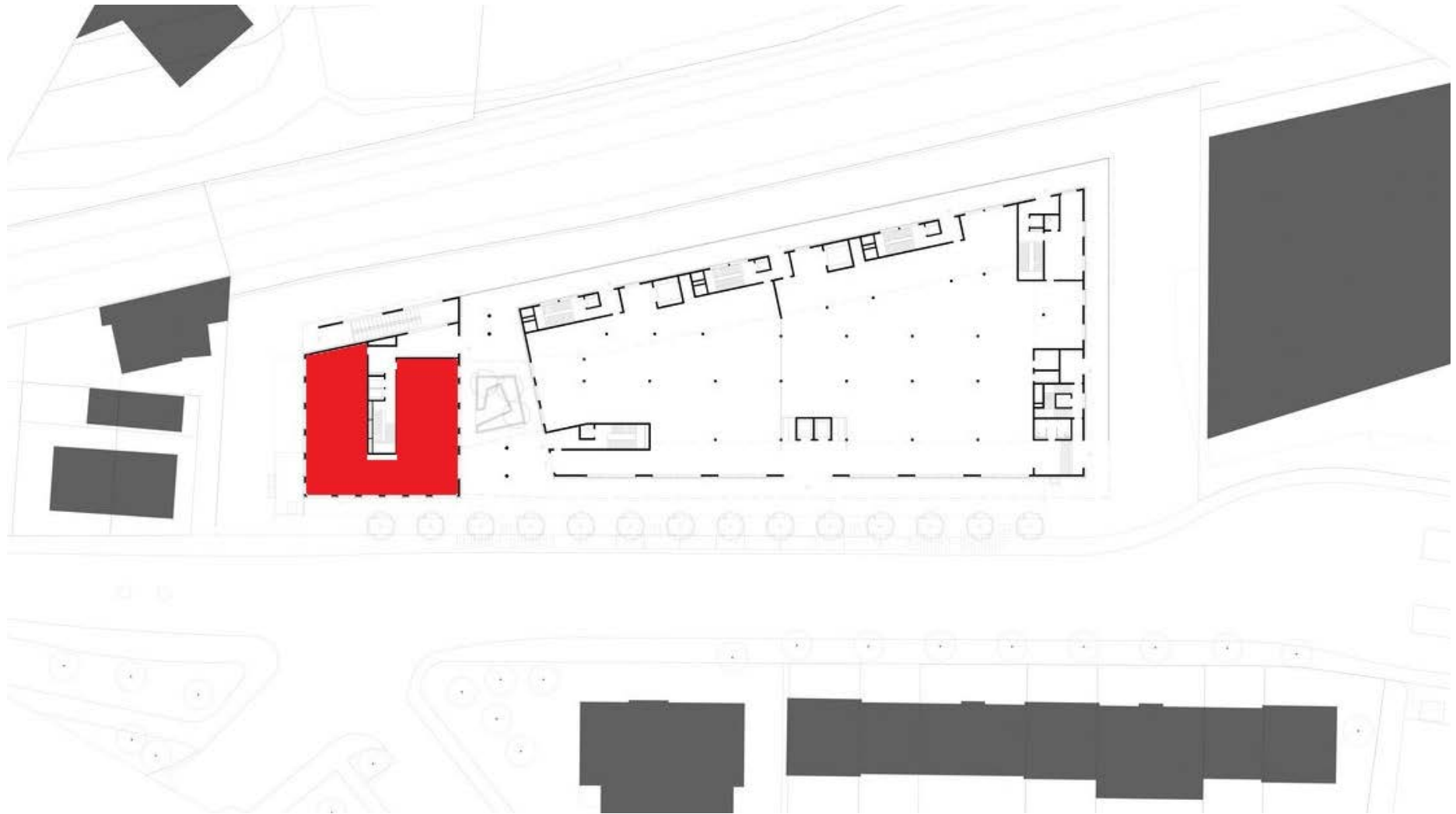
+41 79 277 45 23

Übersicht Standort

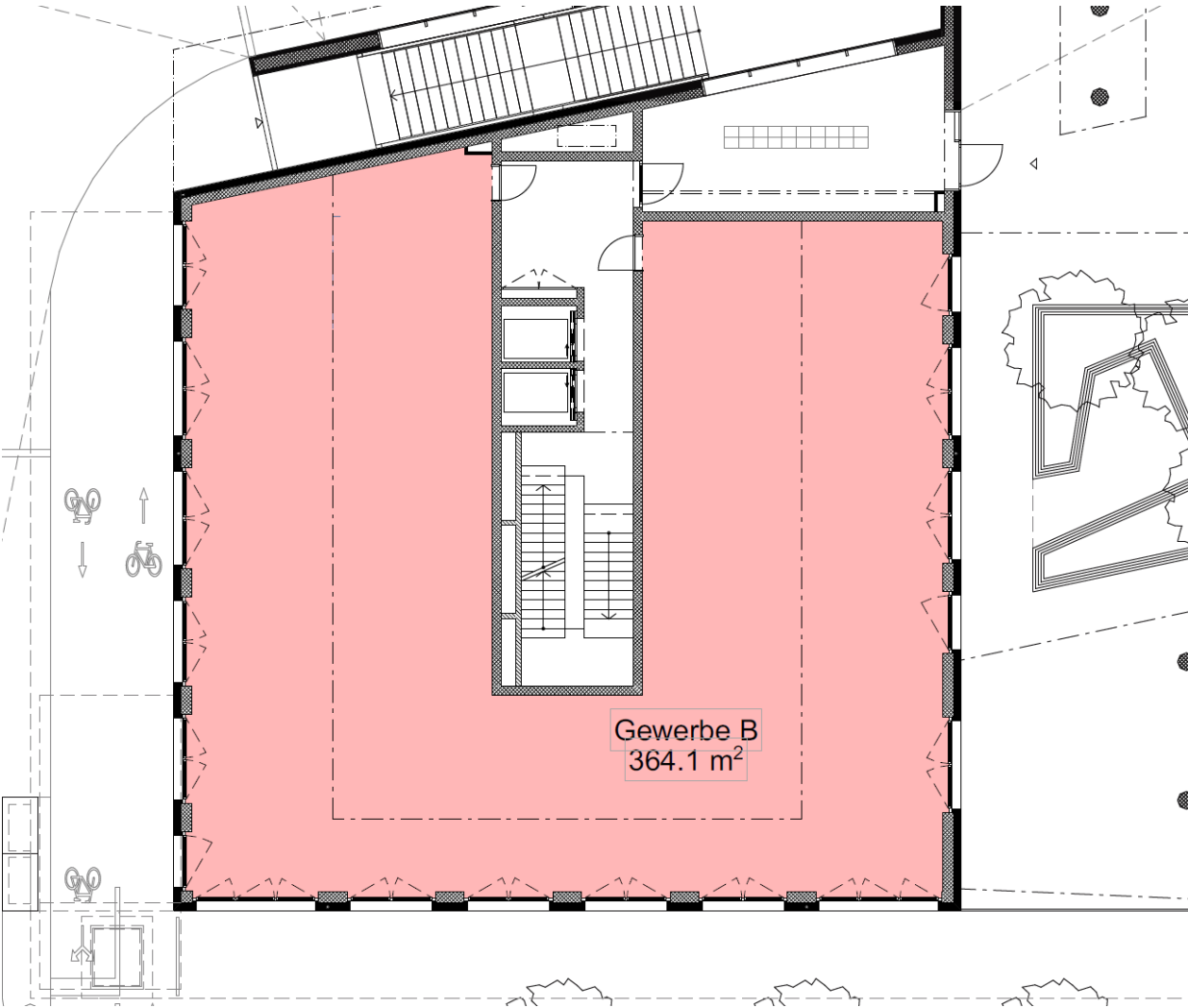




Gewerbefläche B im Gebäude; rot markiert



Grundriss Gewerbe B



Lager Gewerbe B

