

*Chères Collègues,
Chers Collègues,
Chers amis,*

Voici mon dernier rapport annuel. Oui, le temps passe vite et je m'apprête à passer la main à Yves Brühlmann. Que dire de ces deux années? Commençons avec le positif.

La **révision du programme de formation postgraduée** est sur le point d'être mise en vigueur. Grâce à l'engagement de Dirk J. Schaefer et tous les responsables de formation, ce programme tient compte de l'évolution de notre discipline et également des éléments cadre de la profession.

Le registre et la saisie de **la statistique** fonctionnent. Mais la participation reste faible, trop faible (43 participants). J'ai néanmoins l'espoir d'arriver à 100 à la fin de 2016!

Quant au remboursement **du lipofilling**, l'OFSP a enfin donné une réponse. Est remboursée la transplantation de graisse autologue pour corriger des lésions congénitales, liées à la maladie ou post-traumatiques. La transplantation de graisse autologue n'est pas remboursée pour la reconstruction mammaire post-opératoire! Une nouvelle demande pour la prise en charge de cette intervention sera faite une fois que nous avons changé nos recommandations.

Et que dire de **la Journée Portes Ouvertes**. Et la TV, et la radio et les journaux en ont parlé. Le film réalisé avec le concours de l'Hôpital universitaire de Bâle et presque toutes les cliniques universitaires a trouvé un écho formidable. Par contre, le public n'a pas été à l'appel. Peu de personnes ont franchi la porte de nos cabinets et clinique. Nous n'avons pas encore analysé tous les éléments; il est certain qu'ils nous seront utiles pour une éventuelle prochaine fois. Ils constituent un bon indicateur pour éviter les erreurs. En tous les cas, la chirurgie plastique ne reste pas lettre morte. On en parle!

Notre **guide «La chirurgie plastique en toute sécurité»** vient de sortir. Il est apprécié des patients et des organismes de la santé, comme p.ex. l'Organisation suisse des Patients, la Ligue contre le Cancer, etc. Je vous encourage à le distribuer autour de vous. Les exemplaires au prix de CHF 5.00 peuvent être commandés auprès du secrétariat: info@plasticsurgery.ch.

En ce qui concerne notre **congrès annuel**, de concert avec notre Société fille, la **SGAC-SSCE**, le programme est terminé. 83 abstracts ont été remis dont 64 retenus. Les orateurs internationaux de renom ne manquent pas à l'appel. Ils pourront présenter leurs recherches et expérience dans cet écrin de haute technologie et de recherche qu'est l'EPFL. C'est grâce à la vision et au courage d'un médecin, **Patrick Aebischer**, que ce centre a grandi à vue d'œil et est devenu un des centres les plus prestigieux du monde.

Et pour terminer mon rapport annuel, jetons un coup d'œil à **la politique**:

TarVision: Lors de la votation générale, elle a été balayée. La FMH a réuni toutes les sociétés de discipline médicale le 18 juillet 2016 pour faire le point. Elle invite les partenaires de continuer le travail sur la base de la version atm-tms, alors que la fmCh souhaite continuer avec l'ancienne structure, version 1.08. Les divergences ne pourraient être plus grandes et il faut craindre une nouvelle fois l'intervention du CF Berset. Le corps médical par contre, veut tuer une fois pour tout le budget global. Bonne chance!

Quant à **l'interdiction de l'établissement**, elle a été éconduite pour trois ans.

Dans un mois à Lausanne!

Pierre Quinodoz



1 52^e CONGRÈS

Le **programme** est terminé et publié sur notre site Internet www.plasticsurgery.ch.

Les inscriptions se font on-line: <http://www.cpconsulting.ch/index.php?lg=EN&c=05&sc=01&p=01>

2 ASSEMBLÉE GÉNÉRALE

L'AG aura lieu vendredi, 9 septembre 2016, 1730 heures. Voici l'ordre du jour (**tient lieu de convocation**):

- Bienvenue
- Approbation du procès-verbal du 11.09.15
- Communications
- Rapport annuel
- Comptes 2015 – Rapport des vérificateurs
- Budget 2017 – Cotisation 2017
- Elections/Membres
- Révision des statuts
- Formation postgraduée
- Formation continue
- TarVision
- Lipofilling: remboursement
- Registre mammaire et statistiques
- MinimalDataSet
- Journée de la Chirurgie Plastique
- AG/Congrès 2017 et 2018
- Prix et bourse
- Divers

2016 est une année électorale. Il y a lieu de renouveler le comité et les autres charges. Wassim Raffoul, Lausanne, s'est déclaré d'accord de prendre la place de Brigitte Pittet-Cuénod qui, après 10 années passé au comité, se retire. Le nouveau comité qui sera présenté à l'AG se compose comme suit:

- Yves Brühlmann, président
- Pierre Quinodoz, président sortant
- Mihai Constantinescu, trésorier
- Thomas Fischer
- Jörg Grünert
- Wassim Raffoul
- Patricia Roggero
- Dirk Schaefer

Le comité propose l'élection post mortem de deux membres d'honneur: **Gabor Varadi** et **Christoph Wolfensberger**.

Le GR du Tessin demande la révision de l'art. 2.2 des statuts.

La **soirée de gala** aura lieu également au **SWISSTECH CONVENTION CENTER**. Un programme cadre est prévu – surprise! Venez nombreux!

Cette proposition a pour but d'impliquer la non-admission, respectivement l'exclusion, des membres exerçant en Suisse, mais n'y possédant par leur domicile, qu'ils soient de nationalité suisse ou non.

Le comité, avant de se prononcer, a examiné cette demande du point de vue juridique. Il a fait appel au secrétaire général suppléant de la FMH, Maître Hanspeter Kuhn, titulaire du brevet d'avocat et en charge des affaires juridiques, ainsi qu'à un cabinet d'avocats. Leur conclusion est unanime et peut être résumée comme suit:

Il ressort de la jurisprudence du Tribunal fédéral et de la doctrine que, lorsqu'une association professionnelle jouit d'une position dominante ou d'un monopole vis-à-vis du public, les autorités et de ses membres, **son pouvoir de limiter l'adhésion ou d'exclure des membres est restreint**.

En l'occurrence, la Société Suisse de Chirurgie Plastique, Reconstructive et Esthétique est l'interlocutrice officielle du Département de l'Intérieur et de la FMH.

Par ailleurs, l'introduction de l'obligation du domicile en Suisse n'est ni pertinente ni par rapport au but social ni pour juger de la qualité d'un membre. Elle serait considérée comme contraire à la bonne foi, ce d'autant plus que les droits cantonaux de la pratique médicale ne la prévoient pas. En outre, s'agissant de ressortissants de l'Union Européenne exerçant en Suisse, l'introduction d'une telle limitation de domicile ne paraît pas conciliable avec l'Accord du 21 juin 1999 entre la Confédération suisse, d'une part, et la Communauté européenne et ses Etats membres, d'autre part, sur la libre circulation des personnes.

Enfin, s'agissant des Suisses domiciliés par exemple en Italie ou en France voisine, cette nouvelle exigence serait manifestement infondée.

En conclusion, l'introduction de l'obligation du domicile en Suisse représente un anachronisme qui n'est pas acceptable au vu du droit en vigueur. Cette limitation ne pourrait ainsi être appliquée.

Au vu de ce qui précède, le comité a fait une contreproposition de révision exigeant dans ce même article qu'un des parrains qui recommande l'adhésion d'un candidat ait son activité dans le même canton que le candidat.

Le GR du Tessin, malgré les réserves émises par le comité, et malgré sa contre-proposition, maintient sa demande. Il y aura donc lieu de voter sur les deux propositions.

3 NOUVEAUX MEMBRES: DEMANDES

Les candidats suivants ont fait la demande d'adhésion:

Membre junior

Alice Thürlimann
(17.09.86)

Position actuelle

Assistante – Hôpital universitaire Bâle

Examen d'Etat

2011 Zurich

Parrains

DJ Schaefer/DF Kalbermatten



Membre junior

Robert Wenger
(01.12.84)

Position actuelle

Assistant – HC, St-Gall

Examen d'Etat

2010 Vienne (AT)

Parrains

J Grünert/M Constantinescu



Membre junior

Dominique Lucas
(28.06.82)

Position actuelle

Assistant – HC Sierre

Examen d'Etat

2010 Paris (FR)

Parrains

P Schertenleib/W Raffoul



Membre ordinaire

Pietro G di Summa
(09.03.83)

Position actuelle

Chef de clinique – CHUV Lausanne

Examen d'Etat

2007 Turin (IT)

Formation postgraduée

Chirurgie: CTO Turin et CHUV Lausanne

Chirurgie plastique: CHUV Lausanne

Parrains

W Raffoul/N Koch



Membre ordinaire

Eugenio Gandolfi
(26.03.61)

Position actuelle

Cabinet privé – Chiasso

Examen d'Etat

1986 Pavia (IT)

Formation postgraduée

Chirurgie: Italie

Chirurgie plastique: Italie

Parrains

J Poëll/D Knutti



Membre ordinaire

Christophe Racine
(17.05.72)



Position actuelle
Cabinet privé – Neuchâtel/
la Chaux-de-Fonds

Examen d'Etat
1998 Lausanne

Formation postgraduée

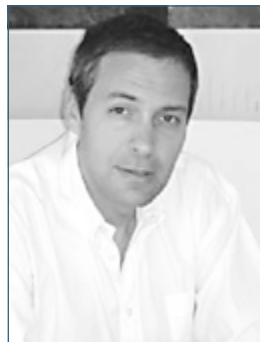
Médecine interne: Centre valaisan de pneumologie,
Montana
Chirurgie: Hôpital La Chaux-de Fonds et St-Imier
Chirurgie plastique: Hôpital de Sierre et CHUV Lausanne

Parrains

P Schertenleib/C Zuber

Membre ordinaire

Oliver Bauquis
(22.08.66)



Position actuelle
Responsable de formation –
CHUV Lausanne

Examen d'Etat
1993 Genève

Formation postgraduée

Chirurgie: CHUV Lausanne
Chirurgie plastique: CHUV Lausanne, Canada
Chirurgie de la main: CHUV Lausanne

Parrains

JF Emeri/W Raffoul

Membre ordinaire

Mathias Tresp
(07.10.77)



Position actuelle
Assistant – Hôpital universi-
taire Bâle

Examen d'Etat
2004 Zurich

Formation postgraduée

Chirurgie: HC Coire, Triemli Zurich
Chirurgie plastique: Hôpital universitaire Bâle

Parrains

DJ Schaefer/DF Kalbermatten

4 REGISTRE MAMAIRE / STATISTIQUES OPÉRATOIRES

Nous aimerions une meilleure participation. Notre but d'ici la fin de 2016, 100 utilisateurs!

Nous sommes conscients que la saisie n'est pas toujours facile. Mais il faut savoir qu'environ 20% des personnes peuvent avoir des problèmes qui sont dus à **la configuration des programmes de leur ordinateur**. Il faut savoir que la configuration Windows minimal doit être un Windows explorer plus grand que 9. **Le registre ne fonctionne pas bien avec XP Windows**. Par contre, pas de problème sur les Mac, avec Firefox et Google Chrome.

Si, lors des premières utilisations du registre des implants mammaires, vous avez un problème de mise en page ou d'application, veuillez contacter:

helpdesk@hcri.ch ou 044 384 80 06

Les premier pas:

Se connecter sur l'adresse suivante (soit directement ou via notre site Internet): <https://q1.hcri.ch/swirl/q1>

et saisir son nom d'utilisateur et son mot de passe.
Si vous avez perdu votre LOGIN, envoyer un mail à:
helpdesk@hcri.ch. Ensuite, cliquer sur connexion.

Bonne chance!